

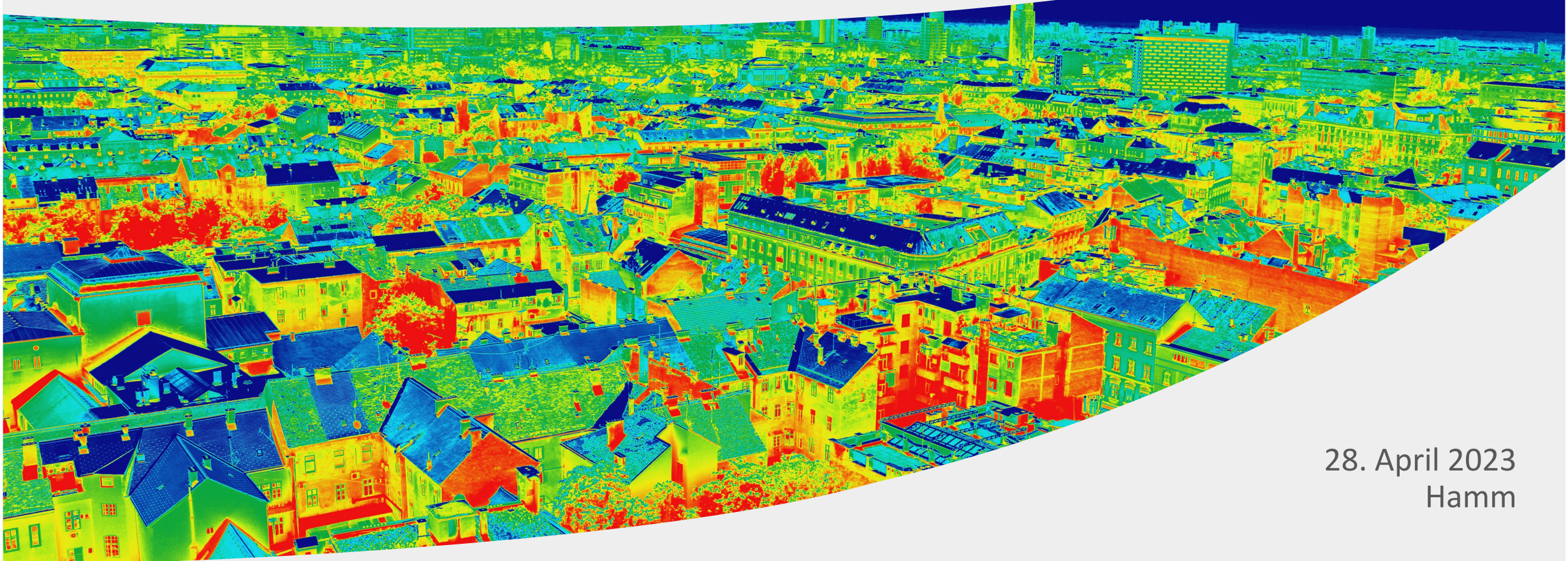
Kompetenzzentrum Wärmewende NRW - Plattform zur Wärmeplanung für Kommunen



**NRW.ENERGY
4CLIMATE**

Landesgesellschaft
für Energie und Klimaschutz

Carsten Petersdorff



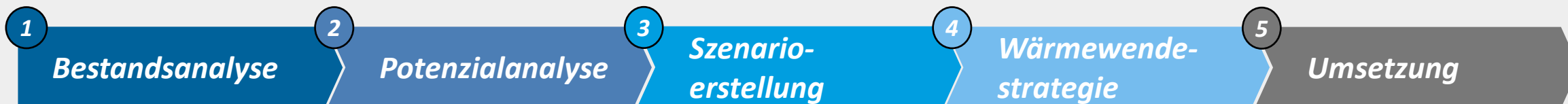
28. April 2023
Hamm

Hintergrund

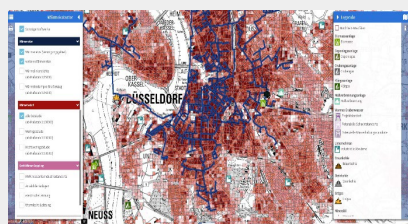
- Mehr als die **Hälfte** des Endenergieverbrauchs entfällt auf den Wärmesektor
- Der Anteil der **erneuerbarer Wärme** in NRW liegt bei **ca. 8%**
- Hoher Handlungsbedarf um Klimaziele zu erreichen
- **Kommunen** haben eine **Schlüsselfunktion** bei der Umsetzung der Wärmewende
- Kommunale Wärmeplanung als **strategisches Planungsinstrument** schafft Transparenz und Planungssicherheit
- Gesetzentwurf des Bundes für die Kommunale Wärmeplanung in **Q2 2023** geplant
- NRW wird ab 2023 die rechtlichen Voraussetzungen schaffen, um Kommunen zur Wärmeplanung zu verpflichten
- Gründung eines **Kompetenzzentrums Wärmewende** auf Landesebene



Kommunale Wärmeplanung – ein strategisches Planungsinstrument

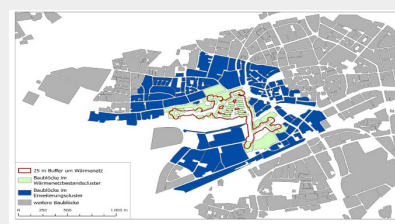


- Erstellung, Analyse der **Energie- und THG-Bilanz**
- Visuelle Darstellung des **räumlich aufgelösten Wärmebedarfs**



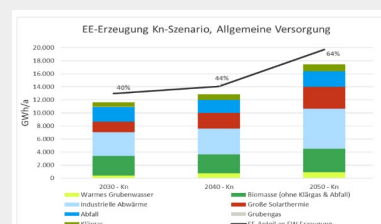
Quelle: LANUV - Wärmekataster NRW

- Erhebung, Analyse aller **vorhandener Potenziale** (Wärme & Strom)
- **Visuelle Darstellung** der Potenziale zur klimaneutralen Wärmeversorgung



Quelle: LANUV : Potenzialstudie KWK

- Entwicklung **Zielszenario** zur klimaneutralen Wärmeversorgung für das **Jahr 2045** mit Zwischenschritt 2030
- Einbindung der kommunalen **Akteure**



Quelle: LANUV : Potenzialstudie KWK

- Erstellung des **Wärmeplans & der Wärmewendestrategie**
- Ausweisung **Eignungsgebiete und Zonierungen** anhand der verschiedenen Wärmeversorgungen
- **Maßnahmenkatalog**



Quelle: Stadt Norderstedt

- Überführung in **verbindliches Recht** auf kommunaler Ebene
- **Umsetzung** der Maßnahmen in Kooperation mit den lokalen Akteuren

Kompetenzzentrum Wärmewende NRW

Partner



Virtuelle Plattform



Netzwerk



Partner des virtuellen Kompetenzzentrums

Landesamt für Natur,
Umwelt und Verbraucherschutz
Nordrhein-Westfalen



Erweitertes Netzwerk:



HANDWERK.NRW

verbraucherzentrale
Nordrhein-Westfalen



Wuppertal
Institut



Angebote Kommunale Wärmeplanung



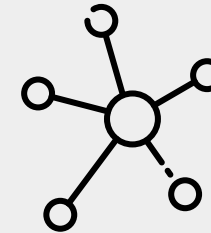
Beratungsangebote

- Initialberatung
- Starter-Workshops
- Begleitung Pilotkommunen
- Datengrundlagen
- Planungsprozess
- Stakeholderprozess
- Rechtl. Implementierung



Arbeitshilfen

- Bausteine für Leitfaden
- FAQ/ Checkliste
- Erklärfilme
- Praxisbeispiele
- Lessons Learnt Pilotkommunen
- Übersicht Dienstleister
- Musterausschreibung



Netzwerk

- Kickoff Kompetenzzentrum
- (Regional-)Workshops
- Austauschveranstaltungen
- Exkursionen
- Fachkongress
- Webinare

Erneuerbare Wärmeerzeugung

Datengrundlage in NRW

LANUV Energieatlas

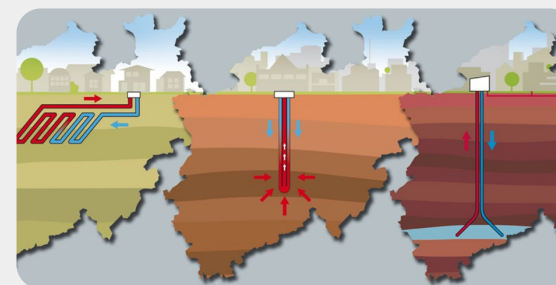
- **Wärmebedarf:** alle Gebäude
- **Potenziale & Standorte:** Solar, Abwärme, Biomasse, etc.
- **Wärmenetze:** Versorgungsgebiete & weitere Wärmenetze
- **weitere Planungskarten:** wie z.B. Naturschutzgebiete



Quelle: LANUV NRW 2020 www.energieatlas.nrw.de

Geothermie-Portal NRW

- **geothermisches Potenzial** und weitere relevante Daten für
- **oberflächennahe,**
- **mitteltiefe** und
- **tiefe Geothermie** Vorhaben



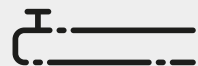
Quelle: Geologischer Dienst www.geothermie.nrw.de

Weitere Angebote des Kompetenzzentrums



Transformation des Gebäudesektors

- Klimapfade
Gebäudeportfolios
- Quartierslösungen,
KlimaQuartier.NRW



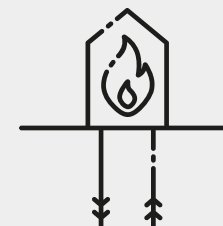
Transformation der Wärmenetze

- Transformationspläne
Wärmenetze



Transformation der Prozesswärme

- Dekarbonisierung
Prozesswärme
- Angebote von
IN4Climate,
Industriepakt



Erneuerbare Wärmeerzeugung

- Erschließung Erneuer-
barer Wärme
- Standortcheck,
Geothermie Portal NRW,
LANUV
- Potenzialstudien LANUV
- Fördernavi

Mitwirkende des Kompetenzzentrums



Carsten Petersdorff



Sigrid Lindner



Gabi Siedentop



Robin Siepker



Kardelen Okkaya



Isabel Brähler



Lisa Kaborn



Tanja Begemann



Christian Tögel



Markus Schäfer



Klaus Vogel LANUV



Nils Dering LANUV



Ingo Schäfer
Geologischer Dienst

Die Website zum virtuellen Kompetenzzentrum
finden Sie hier:



www.waermewende.nrw